



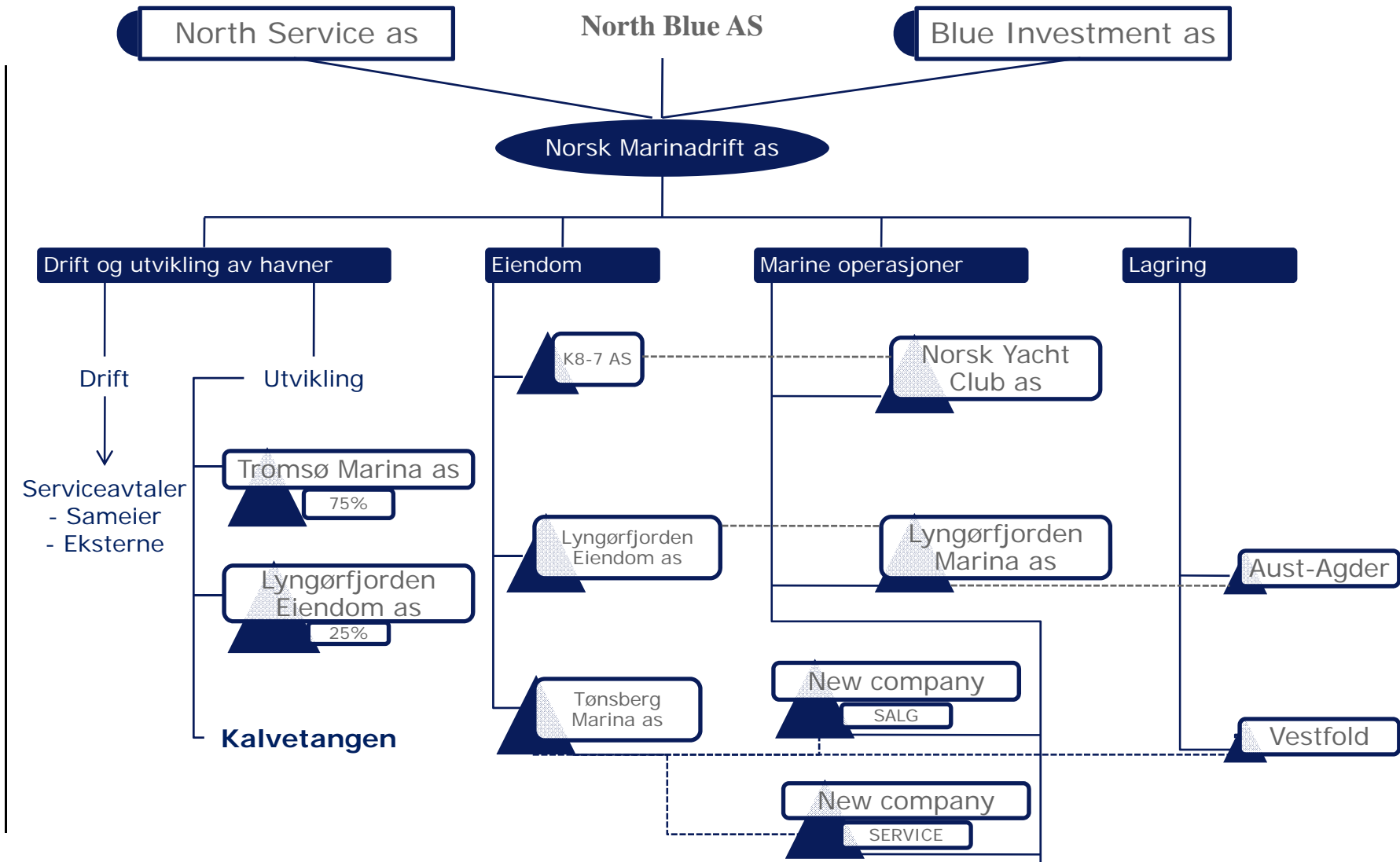
NORSK MARINADRIFT AS



Selskapspresentasjon

Per Gunnar Flåten

SELSKAPSTRUKTUR NORSK MARINADRIFT AS



Norsk Marinadrift

- Norsk Marinadrift AS skal være den ledende aktør på utvikling av moderne marina anlegg hvor kundens behov dekkes bedre enn hos andre konkurrenter.*

Norsk Marinadrift

- Selskapets sitt kjerneområde er ved oppkjøp eller utvikling av båthavner, å implementere sameiemodell for salg av båtplasser. Ulike implementeringsnivåer kan tilbys og unike konsepter som følge av selskapets innovativitet kan tilbys eksterne aktører. Landområder skal utvikles i eget forretningsområdet og egne selskaper innenfor marinebransjen skal stå som leietagere av utviklede landområder. Kunden sitt båtliv skal dekkes gjennom hele året og siste forretningsområdet skal dekke kundens behov for vinterlagring hvor logistikk settes i sentrum for lønnsomhet. Selskapets organisering i 4 forretningsområder skal dokumenteres og kunne selges i enkelt-selskaper eller som hele forretningsområder innen fem år.

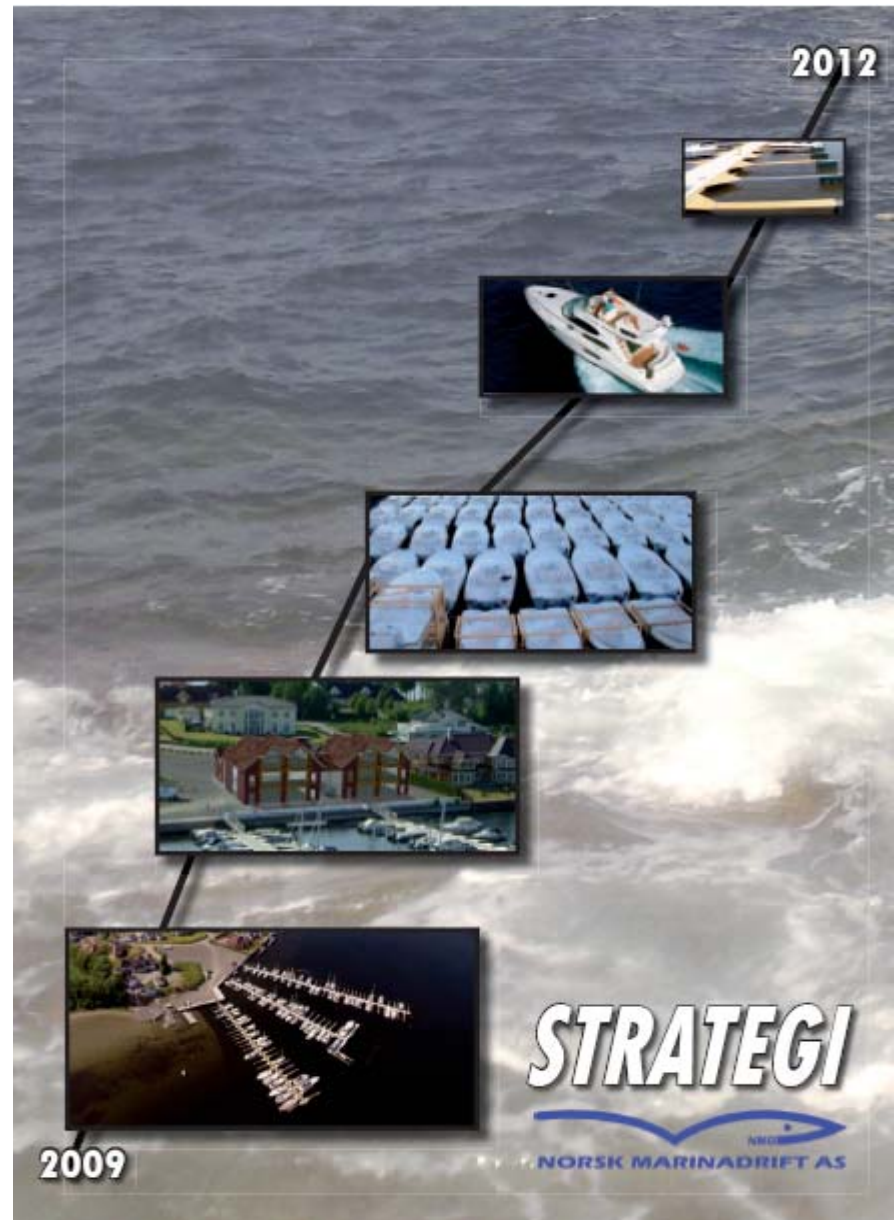
Fire forretningsområder

1. Drift og Utvikling av marinaer

2. Eiendomsutvikling

3. Marine Operasjoner

4. Vinterlagring



Kalvetangen pr 31.08-08

- Pir A, B og C er i drift
- Pir D og E forventes godkjent høst -08
- T stykke er i vannet, selges -09/-10
- Drivstoffanlegg etableres vinter -08
- Eiendommen godkjent for 2 stk bygg på til sammen 2400 kvm.



SAMEIEANDELER I BRYGGEANLEGG TIL SALGS

KALVETANGEN, NØTTERØY

Brygge C

Andel fellesgjeld per plass* kr 70.888
Årlig felleskost per b.m.** kr 2.300

Brygge B

Andel fellesgjeld per plass* kr 50.237
Årlig felleskost per b.m.** kr 2.000

Brygge A

Andel fellesgjeld per plass* kr 30.875
Årlig felleskost per b.m.** kr 1.500

For salg fra 1. april 2009

kr 210 000 C3 3,56lm	kr 100 000 D2 3,6lm	kr 100 000 E1 2,7lm	kr 100 000 A1 2,6lm
kr 210 000 C5 3,56lm	kr 175 000 D4 3,56lm	SOLGT	kr 160 000 A2 3,6lm
kr 210 000 C7 3,56lm	kr 150 000 D6 3,6lm	SOLGT	SOLGT
kr 210 000 C9 3,56lm	SOLGT	kr 150 000 D7 3,6lm	SOLGT
kr 240 000 C11 4,0lm	kr 175 000 D10 3,56lm	kr 150 000 D9 3,6lm	kr 200 000 A9 4,0lm
SOLGT	kr 175 000 D14 3,56lm	kr 150 000 D11 3,6lm	SOLGT
kr 240 000 C13 4,0lm	kr 240 000 D16 4,0lm	kr 150 000 D12 3,6lm	kr 180 000 A13 3,56lm
kr 240 000 C17 4,0lm	SOLGT	kr 150 000 D13 3,6lm	kr 180 000 A16 3,56lm
kr 240 000 C19 4,0lm	SOLGT	SOLGT	SOLGT
kr 280 000 C21 4,10lm	SOLGT	kr 210 000 D18 3,56lm	kr 160 000 A19 3,56lm
SOLGT	kr 210 000 D20 3,56lm	SOLGT	SOLGT
kr 280 000 C23 4,10lm	SOLGT	SOLGT	kr 180 000 A23 3,56lm
SOLGT	SOLGT	SOLGT	SOLGT
kr 310 000 C25 4,56lm	SOLGT	SOLGT	kr 200 000 A25 3,56lm
kr 310 000 C27 4,56lm	SOLGT	SOLGT	SOLGT
kr 350 000 C29 5,0lm	SOLGT	SOLGT	SOLGT
kr 350 000 C31 5,0lm	SOLGT	SOLGT	kr 300 000 A41 5,10lm
kr 350 000 C33 5,0lm	SOLGT	SOLGT	SOLGT
kr 350 000 C37 5,0lm	SOLGT	SOLGT	SOLGT
SOLGT	SOLGT	SOLGT	SOLGT
kr 400 000 C41 5,12lm	SOLGT	SOLGT	kr 270 000 A63 4,56lm
kr 400 000 C43 5,12lm	SOLGT	SOLGT	kr 260 000 A55 4,10lm
SOLGT	SOLGT	SOLGT	SOLGT
SOLGT	SOLGT	SOLGT	kr 240 000 A66 4,12lm
SOLGT	SOLGT	SOLGT	SOLGT
SOLGT	SOLGT	SOLGT	kr 300 000 A77 5,10lm
SOLGT	SOLGT	SOLGT	kr 300 000 A75 5,10lm
SOLGT	SOLGT	SOLGT	SOLGT

*Andel fellesgjeld per 31.12.2007


**I felleskostnadene inngår: Vakthold; Adgangskontroll; Elektronisk overvåking; Strøm; Vann; Rensovasjon; Vedlikehold med 30 års garanti; Foretningsfører; Røysjon; Forsikring. Årlig felleskost regnes per bredde meter.

I tillegg til kjøpesummen kommer andelskapital kr 4.000 og omkostninger pålydende kr 1.900,- per båtplass. Omkostninger dekker gebyter, avgifter og oppgjør hos eksterne foretningsfører. Gunstig finansieringsløsning med pant i bolig.

Salg: Utleieplasser:

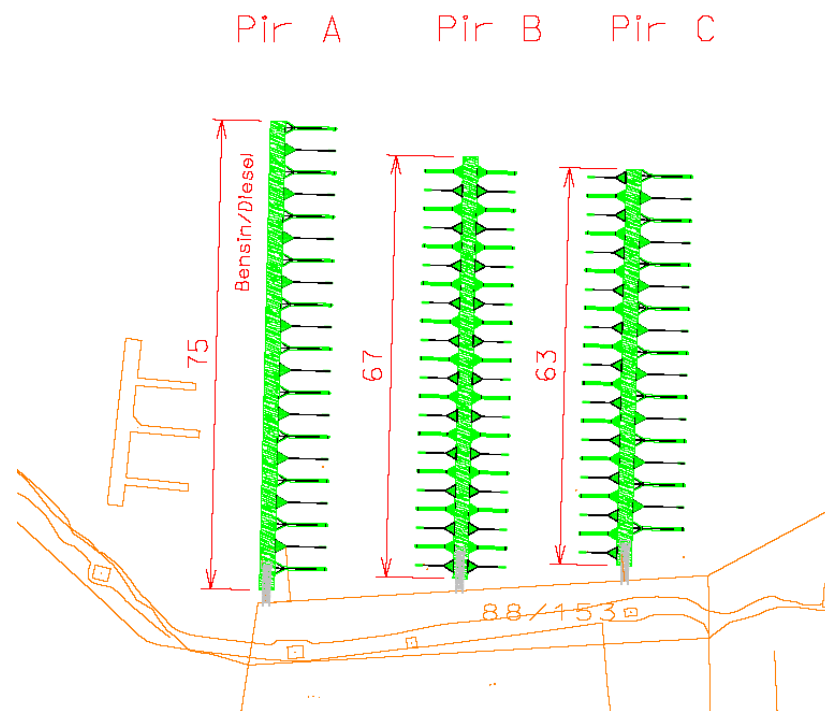
per.gunnar@nmdrift.no ☎ 977 95000

post@nmdrift.no



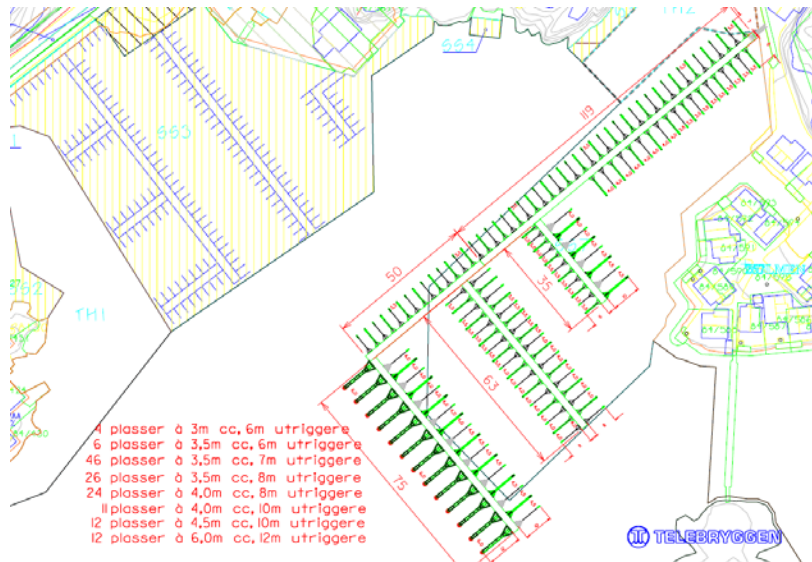
Tromsø pr 31.08-08

- NMD kjøpte havnen i Kaldfjorden -06
- Etablerte Tromsø Marina AS hvor NMD har en eierpost på 75%
- Har driftet havnen siden overtagelse som utleiehavn
- Søknad ligger nå inne hos Tromsø Kommune for utskiftelse av gamle brygger inkludert en utvidelse fra 50 til 100 plasser.
- Utvidelsen tas gradvis over 2 år. Oppstart med Pir A vinteren -08



Lyngør pr 31.08.08

- NMD kjøpte seg sommeren -08 inn i Lyngørfjorden Marina med 22,7%
- NMD har sammen med øvirge eier av LM etablert Lyngørfjorden Eiendom og overtok eiendomsmassen på Gjeving den 1. september -08. NMD sin eierandel i LE er 25%
- NMD vil lede utviklingen for utvikling av havnen i 2 faser. Reguleringsprosess for utvidelse av hanen ble startet -07
- LE vil i fase 1 skifte ut eksisterende brygge med ny brygge som har lik standard som på Kalvetangen. Utskiftingen starter vinteren -08
- LE vil i fase 2 utvide havnen etter godkjent reguleringsplan vinteren -09

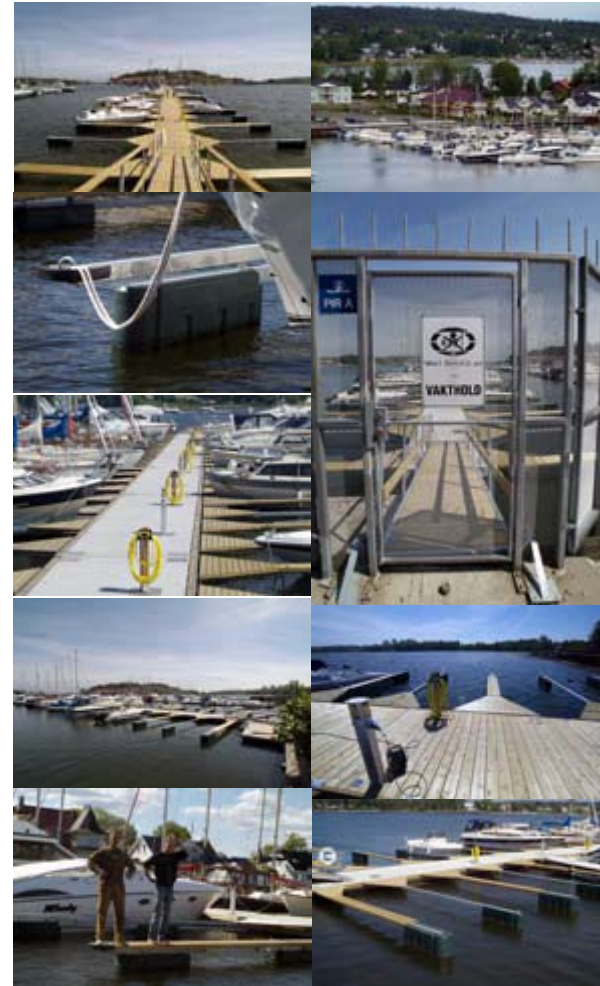


Utvikling av marinaer forts.

- Utvikling av havner er NMD sin kjernevirksomhet. I dagens portefølje ligger Kalvetangen, Kaldfjord og Lyngør. Det er selskapets hovedstrategi å aktivt søke eierskap i havner på følgende steder de neste fem år:
 - Østfold (Fredrikstad)
 - Telemark (Grenland)
 - Vest Agder (Kristiansand)
 - Rogaland (Stavanger, Haugesund)
 - Hordaland (Bergen)
 - Kroatia
- Det søkes konkret etter eldre havner med muligheter for utvidelse. Havnene skal drives i samarbeid med lokal aktør og NMD sitt eierskap skal være mellom 25 og 75 % av eiendomsselskapet og evt. minimum 34 % av et driftselskap av eiendommen.

Drift av egne og eksterne havner

- Selger Vedlikeholdskontrakter
 - Vaktmestertjenester
 - Dykkertjenester
 - Tilsyn, vakthold og overvåkning
- Selger Tilstandsrapporter
 - Årlig inspeksjon av anlegg over og under vann



2. Eiendomsutvikling

- Kalvetangveien 87 b
-Ombygges og utvikles til Yacht Club
- Service bygg på Kalvetangen byggestart vinter -08
- Næringsbygg Kalvetangen byggestart vinter -09
- Utvikling av Eiendomsmasse på Gjeving



3. Marine Operasjoner

- Lyngør fjorden Marina, i drift gjennom 23 år og totalt 7 ansatte
- Nytt Service selskap på Kalvetangen fra 2009 med 5 ansatte
- Drivstoff anlegg på Kalvetangen
- Ny Båt og Elektrobutikk på Kalvetangen fra 2010 med 4 ansatte
- Planer om å kjøpe opp eller starte eget Bryggeselskap i -09



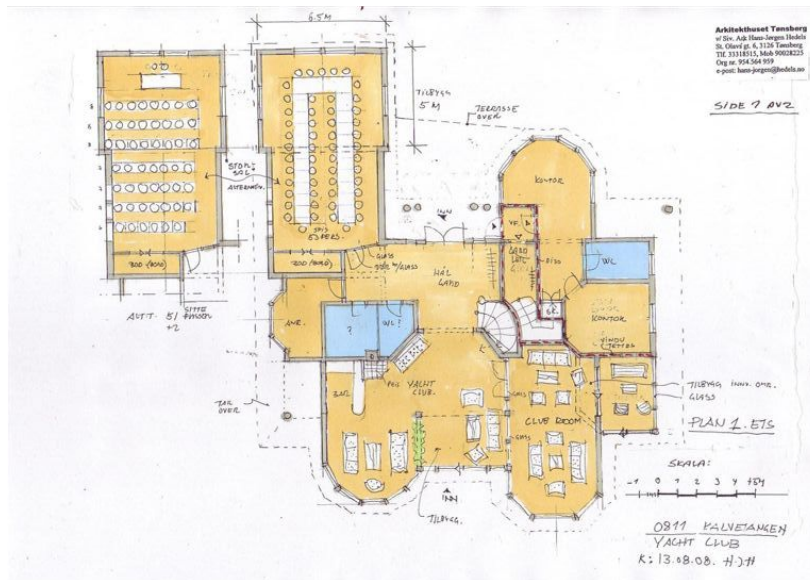
Norsk Yacht Club

- Konseptet er en medlemsklubb for små og mellomstore bedrifter.
 - Maks 50 medlemmer pr år som for medlemsavgiften ca kr 35.000,- vil kunne benytte huset 24 t i døgnet for kurs, møter, seminarer, selskaper og representasjon.
 - Alternativ til tradisjonelle hoteller og en vesentlig mer eksklusiv utgave av dagens selskapslokaler.
 - Medlemmene booker selv rom via intranett. Opp til 4 medlemmer kan benytte lokalene samtidig
 - Yacht Club'en tilknytter seg catering og renholdstjenester
- Kalvetangen 87 b
 - Positiv forhåndskonferanse med Nøtterøy Kommune
 - Utvides og ombygges vår -09
 - Vil få 4 konferanserom med størrelse fra 10 til 50 personer
 - 2 åpne fellesarealer
 - Club rom, bar område
 - Topp AV utstyr integreres



Norsk Yacht Club, Kalvetangen

1. etage



2. etage



4. Vinterlagringskonsepter

- Konseptet skal bygges opp i et fylke om gangen. Det skal ikke lanseres i et fylke før NMD er representert med en av sine andre Forretningsområder. Prioritert rekkefølge er:

Vestfold
Aust Agder
Hordaland
Rogaland
Vest Agder
Østfold

- Generelt skal hvert senter bygges opp gradvis til å kunne lagre på maks kapasitet 2000 båter. Til det kreves et område på ca 20 mål med en enkel bygningsmasse.

